

Opdrachtgever: Berkvens B.V.
Kanaaldijk Noord 2
5711 CS SOMEREN

1 Inleiding

1.1 Opdracht Formaldehyde-emissiebepaling volgens de gasanalyse-methode
1.2 Datum opdracht 19-07-2017
1.3 Projectnummer 17.0138

2 Materialen en methoden

2.1 Beproefd product Type **Berkopal 40 mm**
Vuren randhout, Tubulair spaan vulling, kantlat –
stomp kantafwerking, HPL-afwerking, 40 mm
dikte
Code op het monster 6348201/3
Dikte 39,9 mm
Dichtheid overall 366 kg/m³
Vochtgehalte overall 7,6%
Afmetingen 0,6 x 0,6 m

2.2 Producent Naam Berkvens B.V.
Productiedatum Bij opdrachtgever bekend

2.3 Monstername Datum Bij opdrachtgever bekend
Aantal 1 stuks
Door Opdrachtgever

2.4 Beproeving Formaldehyde-emissie bepaald volgens de gasanalyse methode
(NEN-EN-ISO 12460-3 en NEN-EN 717-2)
Afwijking van de norm Randen zijn niet afgeplakt

3 Resultaten

Formaldehyde emissie [mg/m², h]:

Emissie	170138-3a	170138-3b
Datum emissietest	31-07-2017	31-07-2017
1 ^e uur	1,2	1,1
2 ^e uur	1,3	1,3
3 ^e uur	1,4	1,5
4 ^e uur	1,6	1,5
Gemiddeld per proefstuk*	1,4	1,4
Totaal gemiddelde	1,4	

* indien de gasanalysewaarde van het eerste uur lager is dan de waarde van het tweede uur, wordt de gemiddelde waarde berekend uit de waarden van het tweede t/m vierde uur.

4 Conclusies

Classificatie volgens EN 13986: E1

Eisen m.b.t. classificatie

E1: Emissie $\leq 3,5 \text{ mg/m}^2\text{h}$ (NEN-EN 13986)E2: $3,5 \text{ mg/m}^2\text{h} < \text{Emissie} \leq 8 \text{ mg/m}^2\text{h}$ (NEN-EN 13986)

Referenties:

NEN-EN 717-2: 1995/C1: 2002 nl; Houtachtige plaatmaterialen - Bepaling van de formaldehyde-emissie
Deel 2: Formaldehyde-emissie bepaald volgens de gasanalyse methode.NEN-EN 13986: 2004 en; Houtachtige plaatmaterialen voor gebruik in de bouw - Eigenschappen,
conformiteitsbeoordeling en merken.NEN-EN-ISO 12460-3:2015 en - Houtachtige plaatmaterialen - Bepaling van de afgifte van formaldehyde -
Deel 3: Gas analyse methodeIr. M.E. van der Zee
ProjectleiderA.A.J. van Hunnik
2e auteur

Dit rapport heeft 2 bladen. Het is eigendom van de opdrachtgever, die gerechtigd is dit rapport integraal te publiceren. Gedeeltelijke publicatie, ook door de eigenaar, is slechts toegestaan na schriftelijke toestemming van SHR.

Opdrachtgever: Berkvens B.V.
Kanaaldijk Noord 2
5711 CS SOMEREN

1 Inleiding

1.1 Opdracht Formaldehyde-emissiebepaling volgens de gasanalyse-methode
1.2 Datum opdracht 19-07-2017
1.3 Projectnummer 17.0138

2 Materialen en methoden

2.1 Beproefd product Type **Berkopal 40 mm vlas**
MDF randhout, vlas vulling, kantlat – stomp
kantafwerking, HPL afwerking, dikte 40 mm

Code op het monster 6348201 / 4
Dikte 39,9 mm
Dichtheid overall 504 kg/m³
Vochtgehalte overall 7,6%
Afmetingen 0,6 x 0,6 m

2.2 Producent Naam Berkvens BV
Productiedatum Bij opdrachtgever bekend

2.3 Monstername Datum Bij opdrachtgever bekend
Aantal 1 stuks
Door Opdrachtgever

2.4 Beproeving Formaldehyde-emissie bepaald volgens de gasanalyse methode
(NEN-EN-ISO 12460-3 en NEN-EN 717-2)
Afwijking van de norm Randen zijn niet afgeplakt

3 Resultaten

Formaldehyde emissie [mg/m², h]:

Emissie	170138-4a	170138-4b
Datum emissietest	07-08-2017	07-08-2017
1 ^e uur	2,3	1,5
2 ^e uur	2,9	2,2
3 ^e uur	3,1	2,6
4 ^e uur	3,1	3,0
Gemiddeld per proefstuk*	3,1	2,6
Totaal gemiddelde	2,8	

* indien de gasanalysewaarde van het eerste uur lager is dan de waarde van het tweede uur, wordt de gemiddelde waarde berekend uit de waarden van het tweede t/m vierde uur.

4 Conclusies

Classificatie volgens EN 13986: E1

Eisen m.b.t. classificatie

E1: Emissie $\leq 3,5$ mg/m²h (NEN-EN 13986)E2: $3,5$ mg/m²h < Emissie ≤ 8 mg/m²h (NEN-EN 13986)

Referenties:

NEN-EN 717-2: 1995/C1: 2002 nl; Houtachtige plaatmaterialen - Bepaling van de formaldehyde-emissie
Deel 2: Formaldehyde-emissie bepaald volgens de gasanalyse methode.NEN-EN 13986: 2004 en; Houtachtige plaatmaterialen voor gebruik in de bouw - Eigenschappen,
conformiteitsbeoordeling en merken.NEN-EN-ISO 12460-3:2015 en - Houtachtige plaatmaterialen - Bepaling van de afgifte van formaldehyde -
Deel 3: Gas analyse methodeIr. M.E. van der Zee
ProjectleiderA.A.J. van Hunnik
2e auteur

Dit rapport heeft 2 bladen. Het is eigendom van de opdrachtgever, die gerechtigd is dit rapport integraal te publiceren. Gedeeltelijke publicatie, ook door de eigenaar, is slechts toegestaan na schriftelijke toestemming van SHR.

Opdrachtgever: Berkvens B.V.
Kanaaldijk Noord 2
5711 CS SOMEREN

1 Inleiding

1.1 Opdracht Formaldehyde-emissiebepaling volgens de gasanalyse-methode
1.2 Datum opdracht 19-07-2017
1.3 Projectnummer 17.0138

2 Materialen en methoden

2.1 Beproefd product Type **Berkopal 40 mm 30 minuten brandwerend**
Roodhout randhout, Bati 150 vulling, kantlat –
stomp kantafwerking, HPL afwerking, dikte
40 mm
Code op het monster 6348201 / 5
Dikte 40,2 mm
Dichtheid overall 371 kg/m³
Vochtgehalte overall 4,9%
Afmetingen 0,6 x 0,6 m

2.2 Producent Naam Berkvens BV
Productiedatum Bij opdrachtgever bekend

2.3 Monstername Datum Bij opdrachtgever bekend
Aantal 1 stuks
Door Opdrachtgever

2.4 Beproeving Formaldehyde-emissie bepaald volgens de gasanalyse methode
(NEN-EN-ISO 12460-3 en NEN-EN 717-2)
Afwijking van de norm Randen zijn niet afgeplakt

3 Resultaten

Formaldehyde emissie [mg/m², h]:

Emissie	170138-5a	170138-5b
Datum emissietest	08-08-2017	08-08-2017
1 ^e uur	1,1	0,9
2 ^e uur	1,1	0,8
3 ^e uur	1,3	0,6
4 ^e uur	1,2	0,6
Gemiddeld per proefstuk*	1,2	0,7
Totaal gemiddelde	1,0	

* indien de gasanalysewaarde van het eerste uur lager is dan de waarde van het tweede uur, wordt de gemiddelde waarde berekend uit de waarden van het tweede t/m vierde uur.

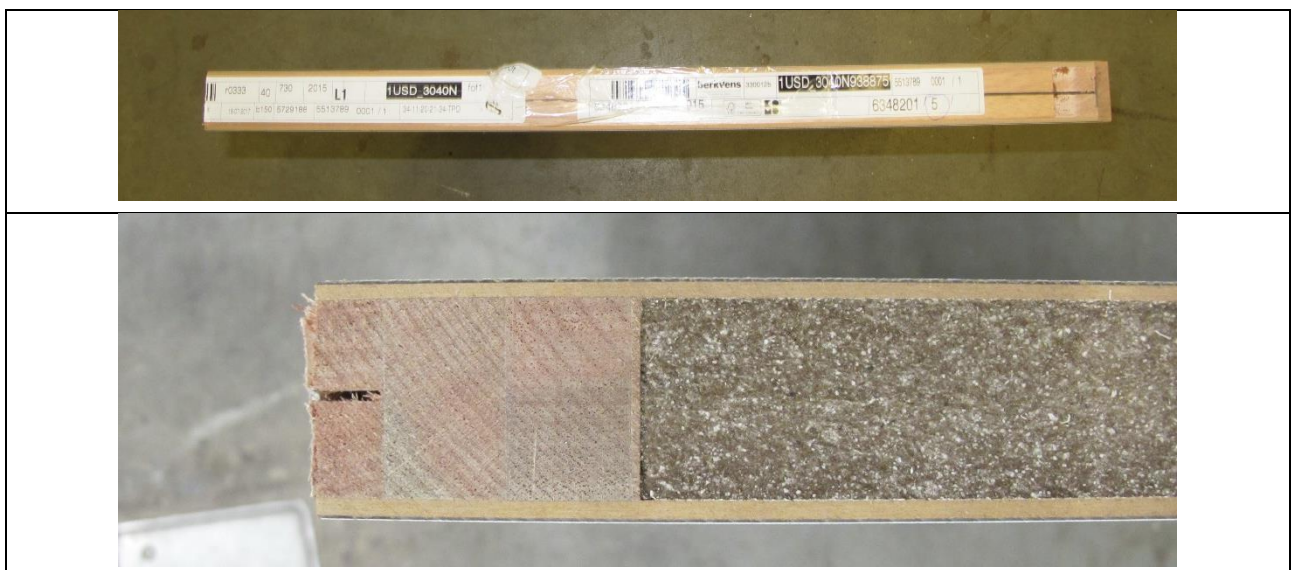
4 Conclusies

Classificatie volgens EN 13986: E1

Eisen m.b.t. classificatie

E1: Emissie $\leq 3,5 \text{ mg/m}^2\text{h}$ (NEN-EN 13986)E2: $3,5 \text{ mg/m}^2\text{h} < \text{Emissie} \leq 8 \text{ mg/m}^2\text{h}$ (NEN-EN 13986)

Referenties:

NEN-EN 717-2: 1995/C1: 2002 nl; Houtachtige plaatmaterialen - Bepaling van de formaldehyde-emissie
Deel 2: Formaldehyde-emissie bepaald volgens de gasanalyse methode.NEN-EN 13986: 2004 en; Houtachtige plaatmaterialen voor gebruik in de bouw - Eigenschappen,
conformiteitsbeoordeling en merken.NEN-EN-ISO 12460-3:2015 en - Houtachtige plaatmaterialen - Bepaling van de afgifte van formaldehyde -
Deel 3: Gas analyse methodeIr. M.E. van der Zee
ProjectleiderA.A.J. van Hunnik
2e auteur

Dit rapport heeft 2 bladen. Het is eigendom van de opdrachtgever, die gerechtigd is dit rapport integraal te publiceren. Gedeeltelijke publicatie, ook door de eigenaar, is slechts toegestaan na schriftelijke toestemming van SHR.

Opdrachtgever: Berkvens B.V.
Kanaaldijk Noord 2
5711 CS SOMEREN

1 Inleiding

1.1 Opdracht Formaldehyde-emissiebepaling volgens de gasanalyse-methode
1.2 Datum opdracht 19-07-2017
1.3 Projectnummer 17.0138

2 Materialen en methoden

2.1 Beproefd product Type **Berkopal 54 mm inpandige woningtoegang**
Fitec randhout, kurk volspaan vulling, kantlat –
stomp kantafwerking, HPL afwerking, dikte
54 mm
Code op het monster 6348201 / 6
Dikte 53,2 mm
Dichtheid overall 688 kg/m³
Vochtgehalte overall 8,4%
Afmetingen 0,6 x 0,6 m

2.2 Producent Naam Berkvens BV
Productiedatum Bij opdrachtgever bekend

2.3 Monstername Datum Bij opdrachtgever bekend
Aantal 1 stuks
Door Opdrachtgever

2.4 Beproeving Formaldehyde-emissie bepaald volgens de gasanalyse methode
(NEN-EN-ISO 12460-3 en NEN-EN 717-2)
Afwijking van de norm Randen zijn niet afgeplakt

3 Resultaten

Formaldehyde emissie [mg/m², h]:

Emissie	170138-6c	170138-6d
Datum emissietest	09-08-2017	11-08-2017
1 ^e uur	1,6	0,6
2 ^e uur	1,5	1,1
3 ^e uur	1,7	1,4
4 ^e uur	1,6	1,5
Gemiddeld per proefstuk*	1,6	1,4
Totaal gemiddelde	1,5	

* indien de gasanalysewaarde van het eerste uur lager is dan de waarde van het tweede uur, wordt de gemiddelde waarde berekend uit de waarden van het tweede t/m vierde uur.

4 Conclusies

Classificatie volgens EN 13986: E1

Eisen m.b.t. classificatie

E1: Emissie $\leq 3,5 \text{ mg/m}^2\text{h}$ (NEN-EN 13986)E2: $3,5 \text{ mg/m}^2\text{h} < \text{Emissie} \leq 8 \text{ mg/m}^2\text{h}$ (NEN-EN 13986)

Referenties:

NEN-EN 717-2: 1995/C1: 2002 nl; Houtachtige plaatmaterialen - Bepaling van de formaldehyde-emissie
Deel 2: Formaldehyde-emissie bepaald volgens de gasanalysemethode.NEN-EN 13986: 2004 en; Houtachtige plaatmaterialen voor gebruik in de bouw - Eigenschappen,
conformiteitsbeoordeling en merken.NEN-EN-ISO 12460-3:2015 en - Houtachtige plaatmaterialen - Bepaling van de afgifte van formaldehyde -
Deel 3: Gas analysemethodeIr. M.E. van der Zee
ProjectleiderA.A.J. van Hunnik
2e auteur

Dit rapport heeft 2 bladen. Het is eigendom van de opdrachtgever, die gerechtigd is dit rapport integraal te publiceren. Gedeeltelijke publicatie, ook door de eigenaar, is slechts toegestaan na schriftelijke toestemming van SHR.

Opdrachtgever: Berkvens B.V.
Kanaaldijk Noord 2
5711 CS SOMEREN

1 Inleiding

1.1 Opdracht Formaldehyde-emissiebepaling volgens de gasanalyse-methode
1.2 Datum opdracht 19-07-2017
1.3 Projectnummer 17.0138

2 Materialen en methoden

2.1 Beproefd product Type **Berkopal 60 minuten brandwerend**
Fitec randhout, Bati 200 vulling, kantlat – stomp
kantafwerking, HPL afwerking, dikte 54 mm
Code op het monster 6384201 / 7
Dikte 53,3 mm
Dichtheid overall 454 kg/m³
Vochtgehalte overall 3,5%
Afmetingen 0,6 x 0,6 m

2.2 Producent Naam Berkvens BV
Productiedatum Bij opdrachtgever bekend

2.3 Monstername Datum Bij opdrachtgever bekend
Aantal 1 stuks
Door Opdrachtgever

2.4 Beproeving Formaldehyde-emissie bepaald volgens de gasanalyse methode
(NEN-EN-ISO 12460-3 en NEN-EN 717-2)
Afwijking van de norm Randen zijn niet afgeplakt

3 Resultaten

Formaldehyde emissie [mg/m², h]:

Emissie	170138-7a	170138-7b
Datum emissietest	01-08-2017	01-08-2017
1 ^e uur	1,6	1,4
2 ^e uur	1,5	1,4
3 ^e uur	1,7	1,5
4 ^e uur	2,0	2,2
Gemiddeld per proefstuk*	1,7	1,6
Totaal gemiddelde	1,7	

* indien de gasanalysewaarde van het eerste uur lager is dan de waarde van het tweede uur, wordt de gemiddelde waarde berekend uit de waarden van het tweede t/m vierde uur.

4 Conclusies

Classificatie volgens EN 13986: E1

Eisen m.b.t. classificatie

E1: Emissie $\leq 3,5$ mg/m²h (NEN-EN 13986)E2: $3,5$ mg/m²h < Emissie ≤ 8 mg/m²h (NEN-EN 13986)

Referenties:

NEN-EN 717-2: 1995/C1: 2002 nl; Houtachtige plaatmaterialen - Bepaling van de formaldehyde-emissie
Deel 2: Formaldehyde-emissie bepaald volgens de gasanalyse methode.NEN-EN 13986: 2004 en; Houtachtige plaatmaterialen voor gebruik in de bouw - Eigenschappen,
conformiteitsbeoordeling en merken.NEN-EN-ISO 12460-3:2015 en - Houtachtige plaatmaterialen - Bepaling van de afgifte van formaldehyde -
Deel 3: Gas analyse methodeIr. M.E. van der Zee
ProjectleiderA.A.J. van Hunnik
2e auteur

Dit rapport heeft 2 bladen. Het is eigendom van de opdrachtgever, die gerechtigd is dit rapport integraal te publiceren. Gedeeltelijke publicatie, ook door de eigenaar, is slechts toegestaan na schriftelijke toestemming van SHR.